

REUNIÓN DE TRABAJO DOCENTE EN EQUIPO CON LA GENERACIÓN 2018 DEL PROGRAMA INSTITUCIONAL DE TUTORÍA DE LA FACULTAD DE INGENIERÍA DE LA UNAM



- 3 DE AGOSTO DE 2017 -



Facultad de Ingeniería
Secretaría de Apoyo a la Docencia

Coordinación de Programas de Atención Diferenciada para Alumnos
(COPADI)



OBJETIVO

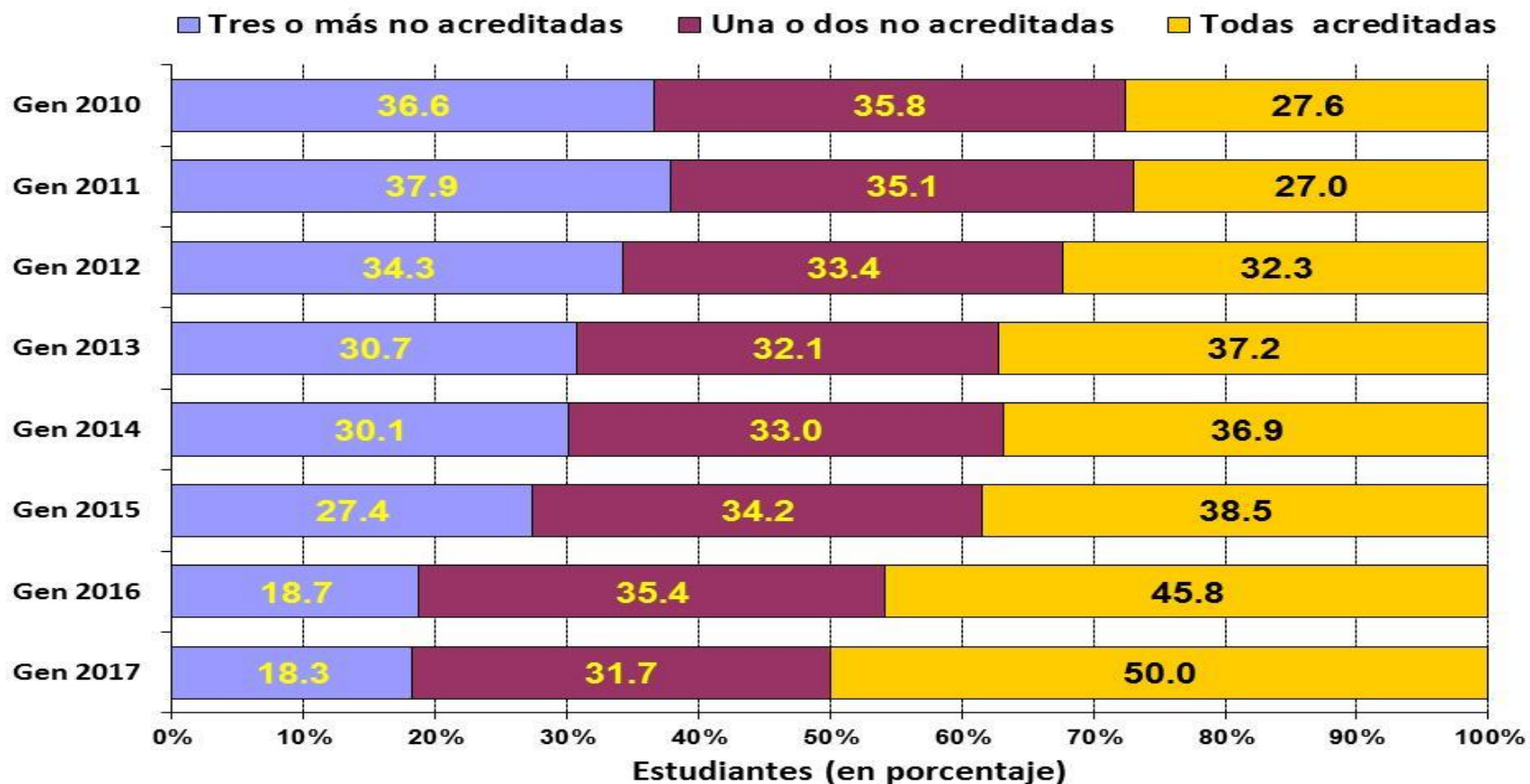
Generar un vínculo entre los profesores y tutores de los grupos de primer ingreso, para promover la motivación e impulsar el rendimiento escolar de los estudiantes de la generación 2018.



Facultad de Ingeniería
Secretaría de Apoyo a la Docencia
Coordinación de Programas de Atención Diferenciada para Alumnos (COPADI)



Estudiantes de primer ingreso a la FI (generaciones 2010 a 2017)
Asignaturas aprobadas en primer semestre

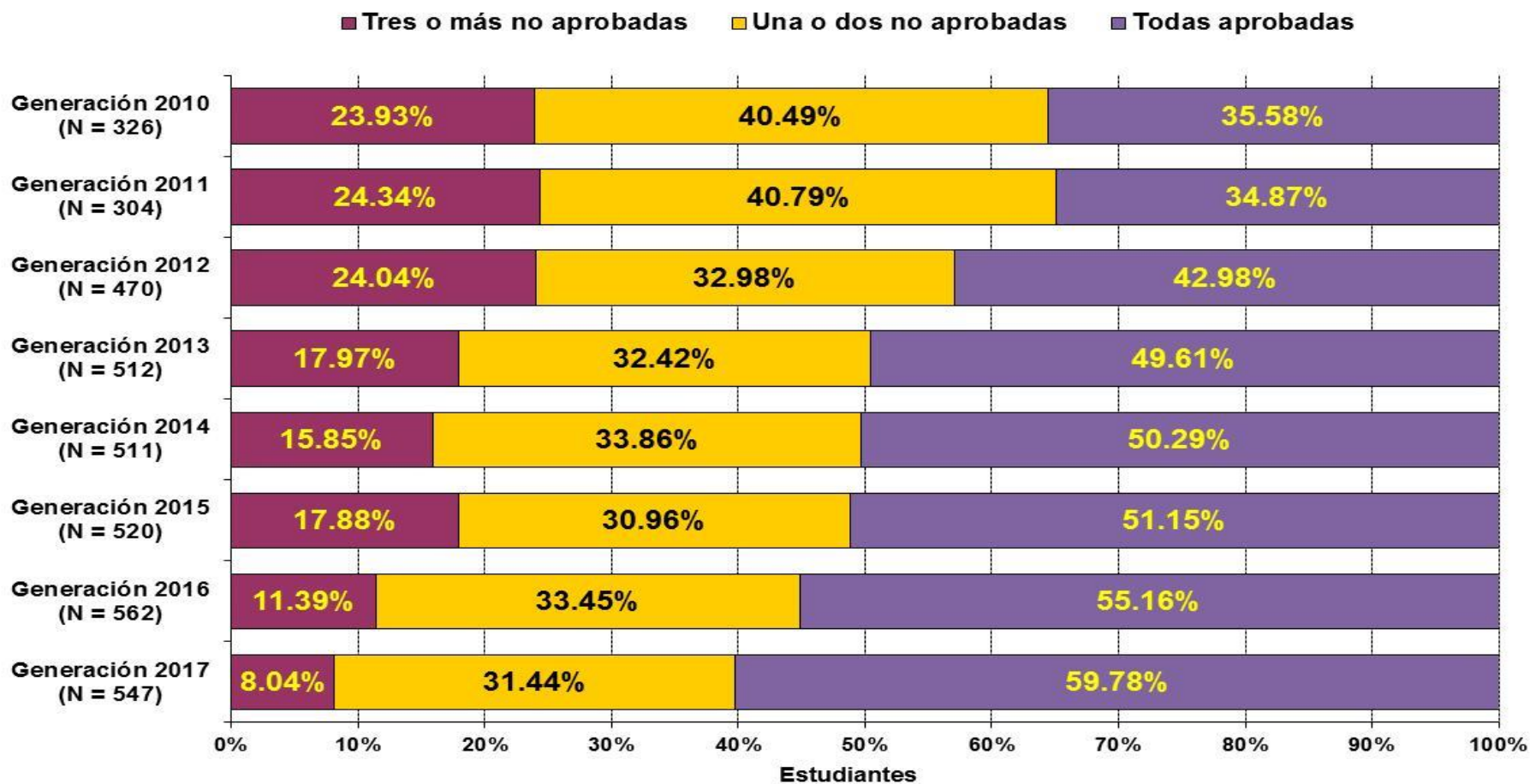




Facultad de Ingeniería
Secretaría de Apoyo a la Docencia
Coordinación de Programas de Atención Diferenciada para Alumnos (COPADI)



**Estudiantes de primer ingreso a la FI (generaciones 2010 a 2017)
que consideraron que la tutoría les sirvió "mucho" para su integración a la FI
Asignaturas aprobadas en su primer semestre**

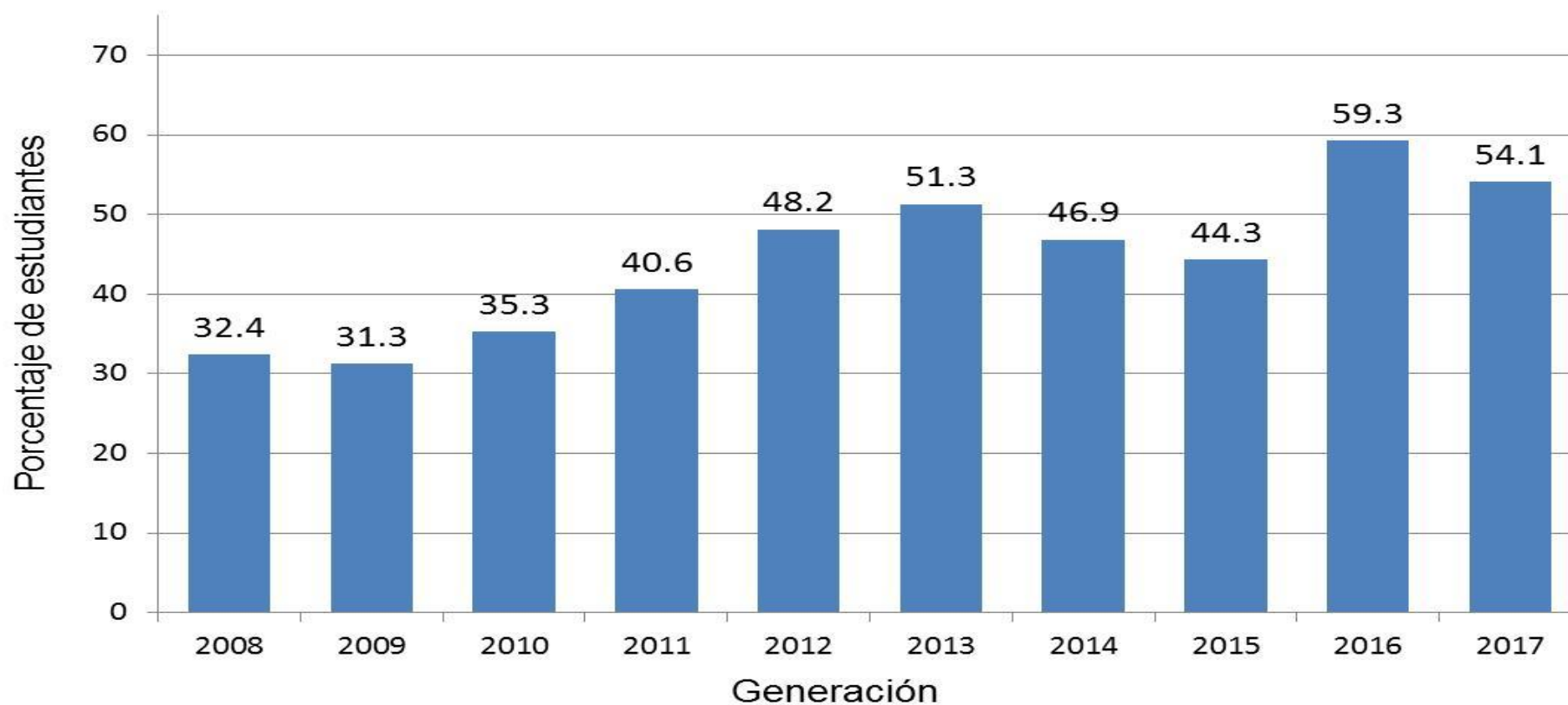




Facultad de Ingeniería
Secretaría de Apoyo a la Docencia
Coordinación de Programas de Atención Diferenciada para Alumnos (COPADI)



Estudiantes que han asistido a ocho o más sesiones grupales de tutoría en su primer semestre



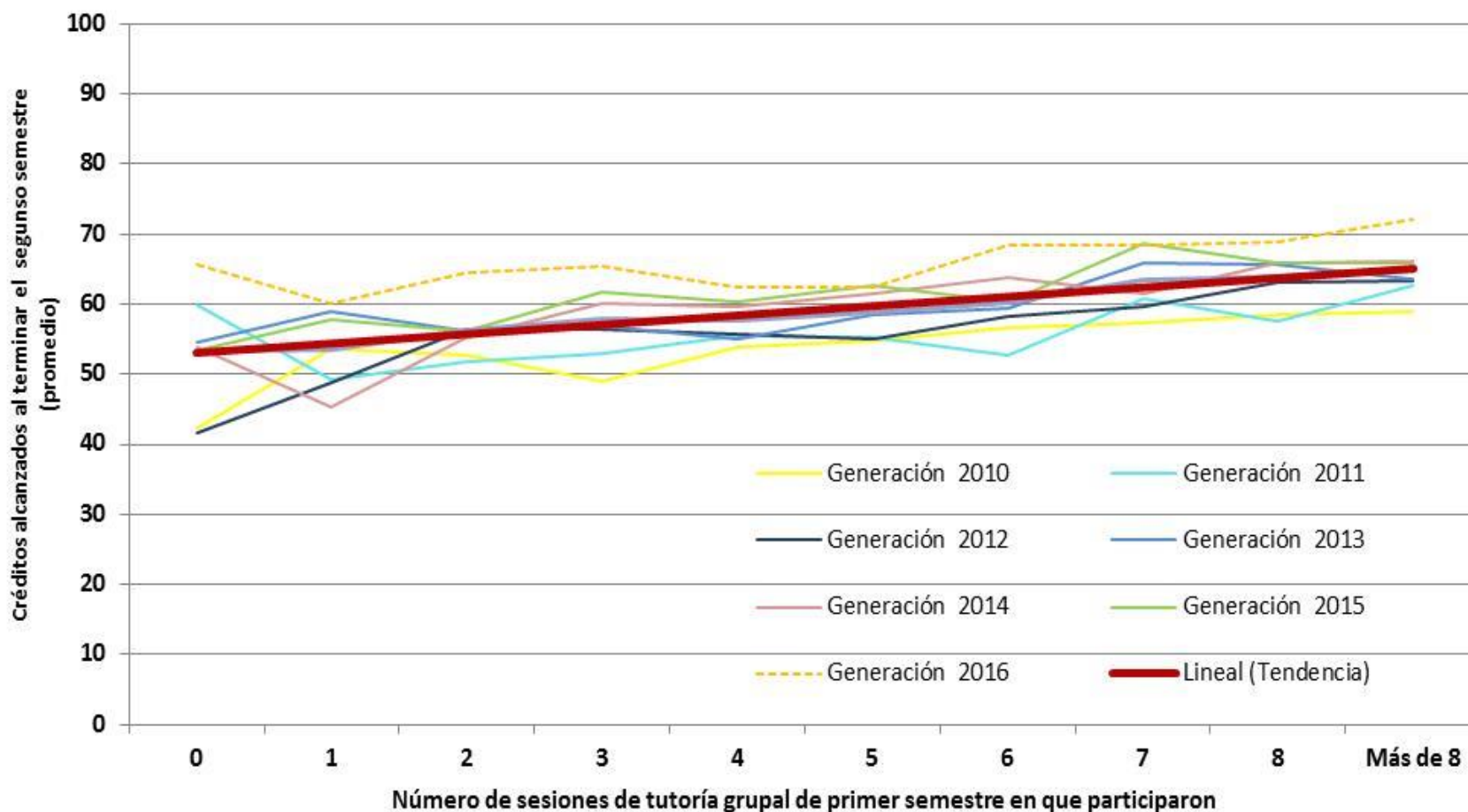
Fuente: Cuestionario de evaluación de tutoría, aplicaciones 2008-1 a 2017-1



Facultad de Ingeniería
Secretaría de Apoyo a la Docencia
Coordinación de Programas de Atención Diferenciada para Alumnos (COPADI)



Relación entre asistencia a las sesiones de tutoría grupal y acreditación (número de créditos al terminar su 2do. semestre)





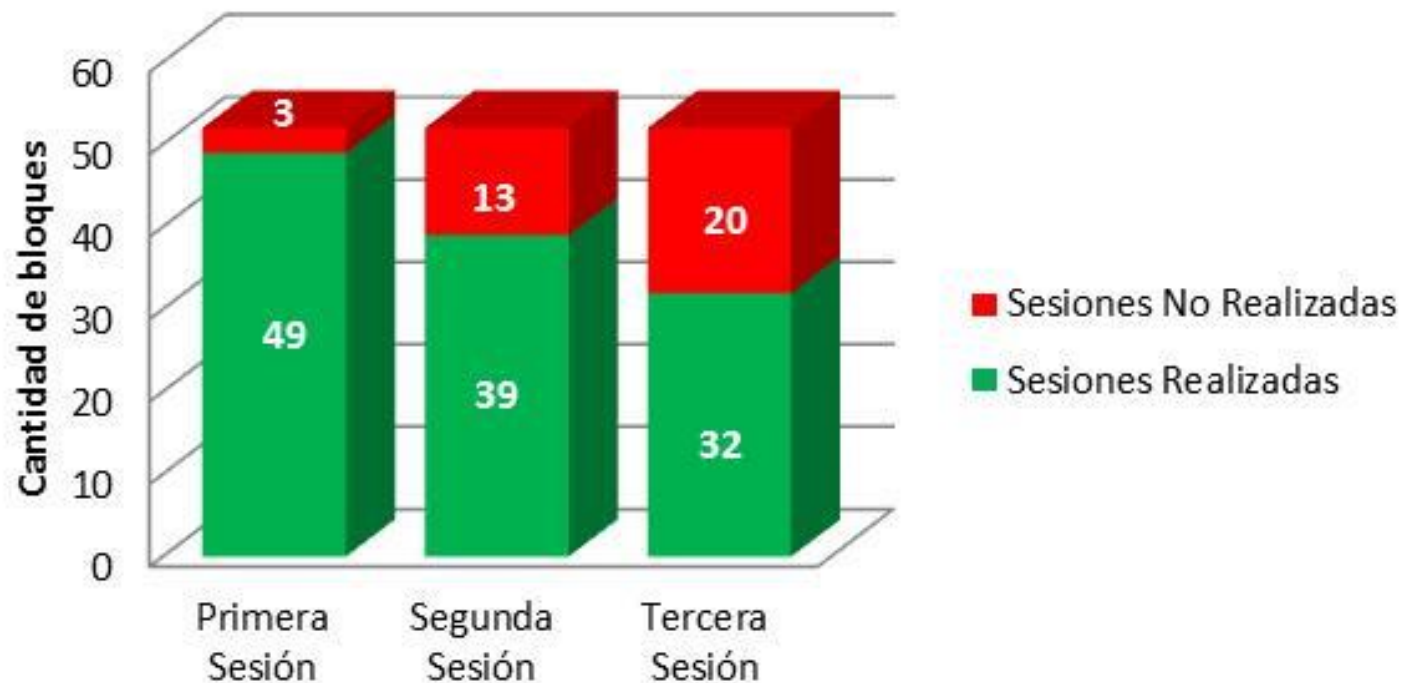
Resultados del trabajo docente en equipo para la generación 2017 vs. 2016

De un total de 52 bloques, se muestra la cantidad de bloques que realizaron sesiones y cuantos no realizaron sesiones durante los tres eventos programados.

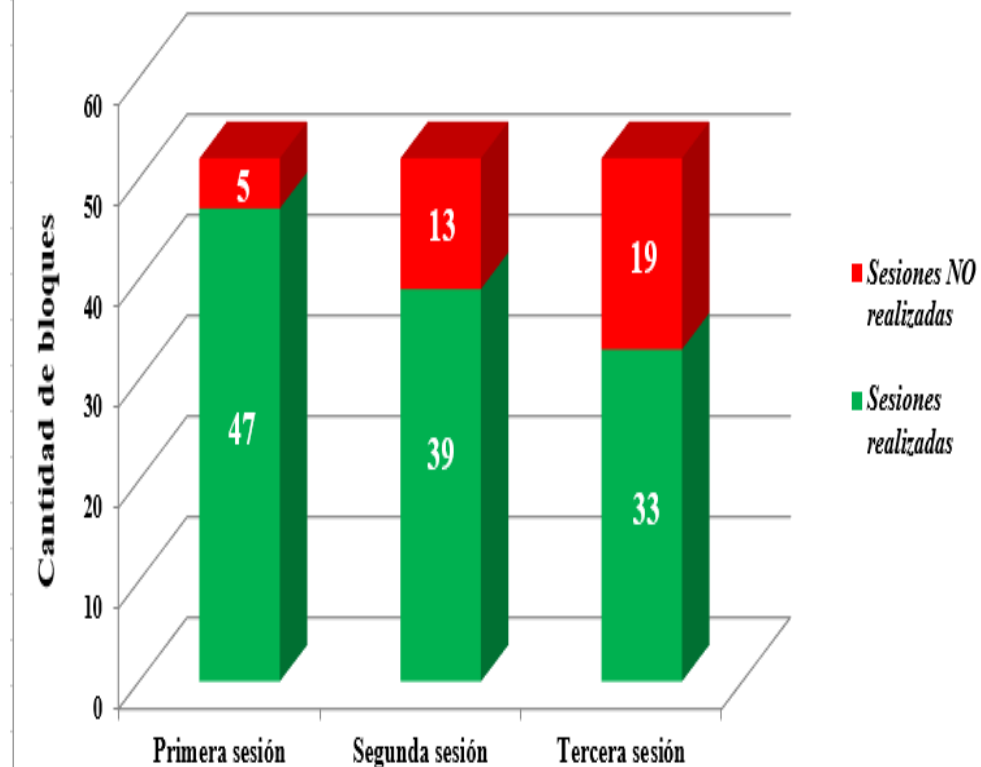
2017

2016

Sesiones realizadas por los bloques



Sesiones realizadas por los bloques





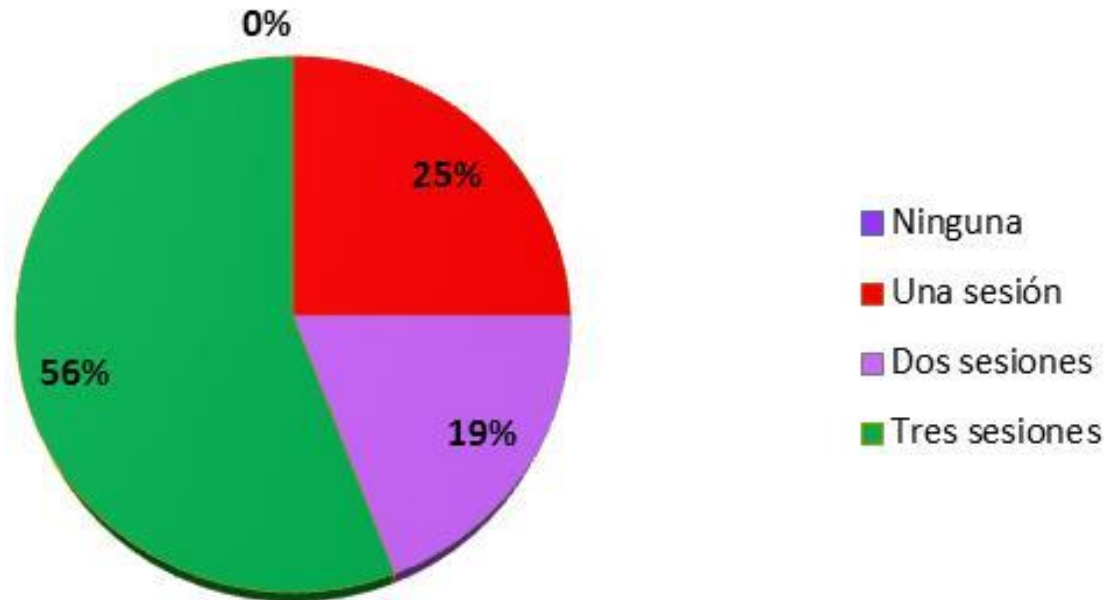
Resultados del trabajo docente en equipo para la generación 2017 vs. 2016

A continuación se muestra en porcentaje, la cantidad de sesiones realizadas por los bloques.

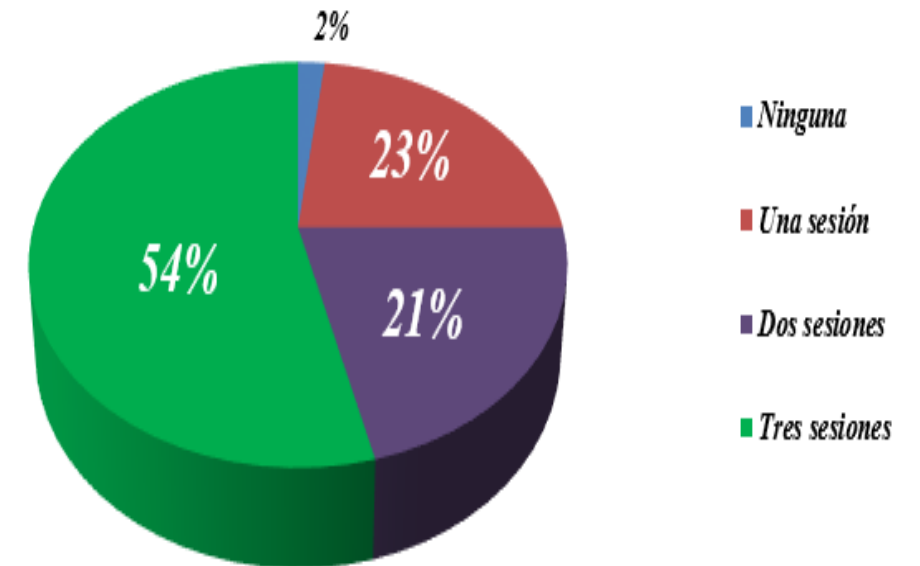
2017

2016

Porcentaje de sesiones realizadas por bloque



Porcentaje de sesiones realizadas por bloque



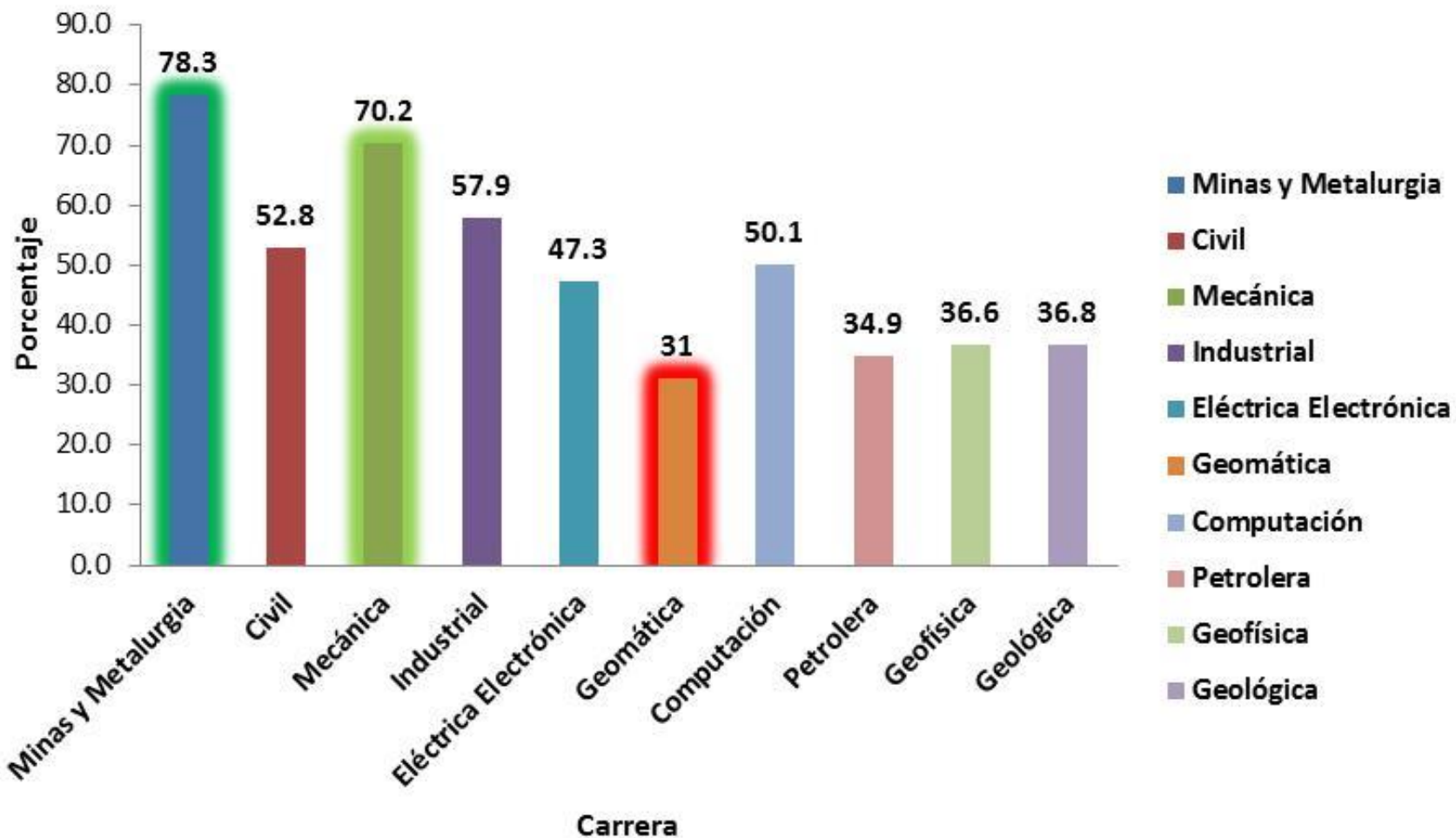


Facultad de Ingeniería
Secretaría de Apoyo a la Docencia

Coordinación de Programas de Atención Diferenciada para Alumnos (COPADI)



Porcentaje de estudiantes con todas las asignaturas acreditadas por carrera- generación 2017

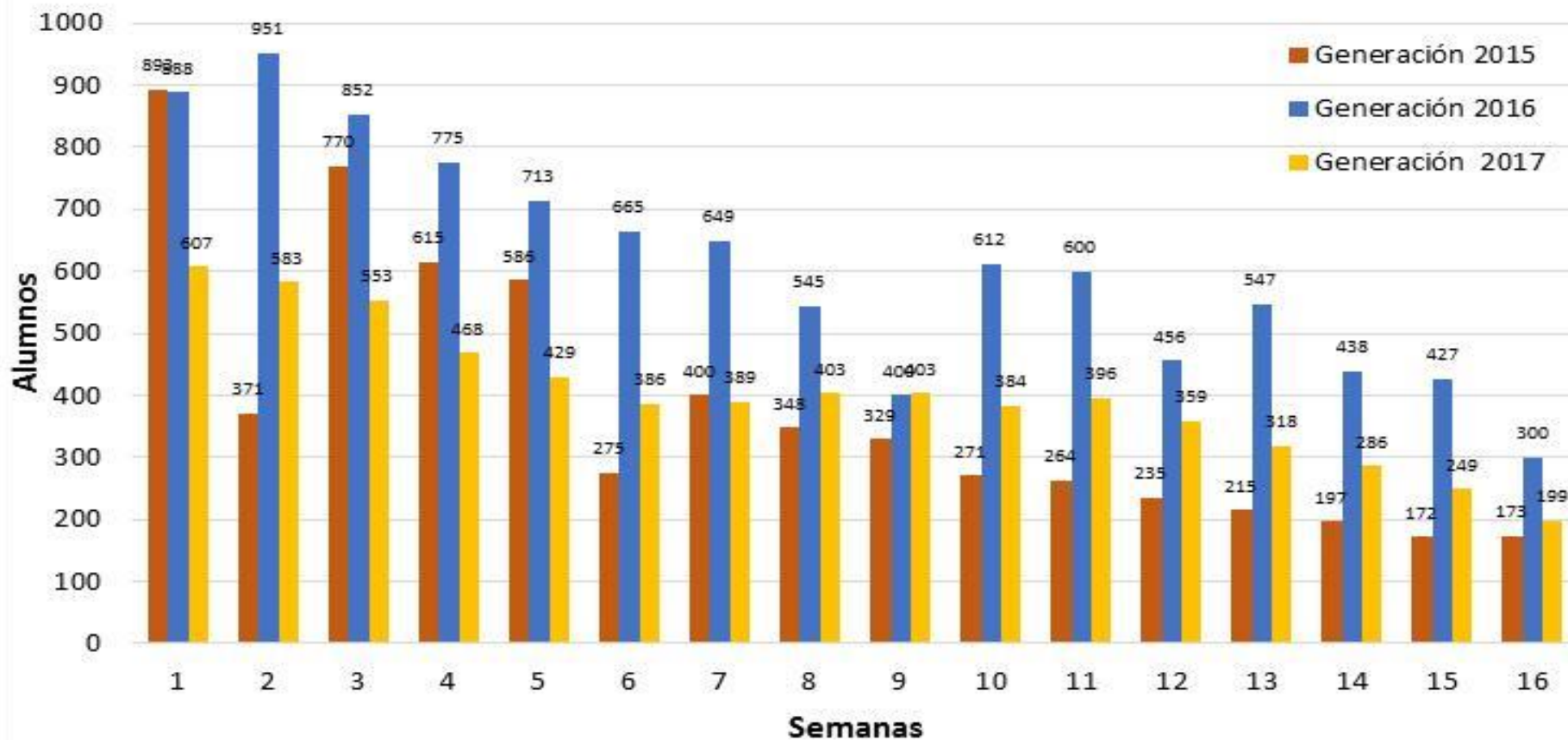




Facultad de Ingeniería
Secretaría de Apoyo a la Docencia
Coordinación de Programas de Atención Diferenciada para Alumnos (COPADI)



**ALUMNOS QUE CONTESTARON LA BITÁCORA FI DE LAS GENERACIONES
2015, 2016 Y 2017**

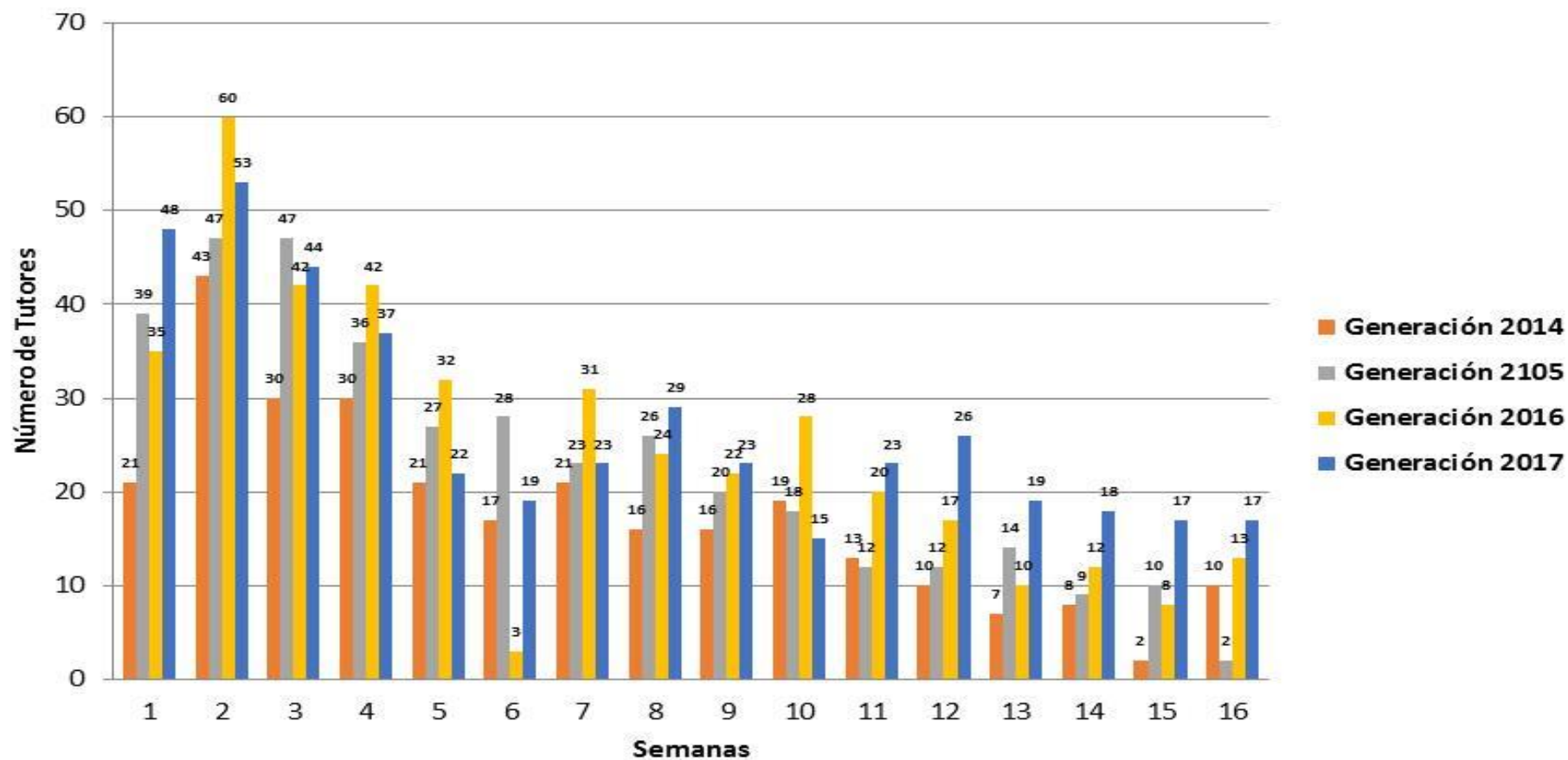




Facultad de Ingeniería
Secretaría de Apoyo a la Docencia
Coordinación de Programas de Atención Diferenciada para Alumnos (COPADI)



**TUTORES QUE CONSULTARON LA BITÁCORA FI DE LAS GENERACIONES
2014, 2015, 2016 Y 2017**

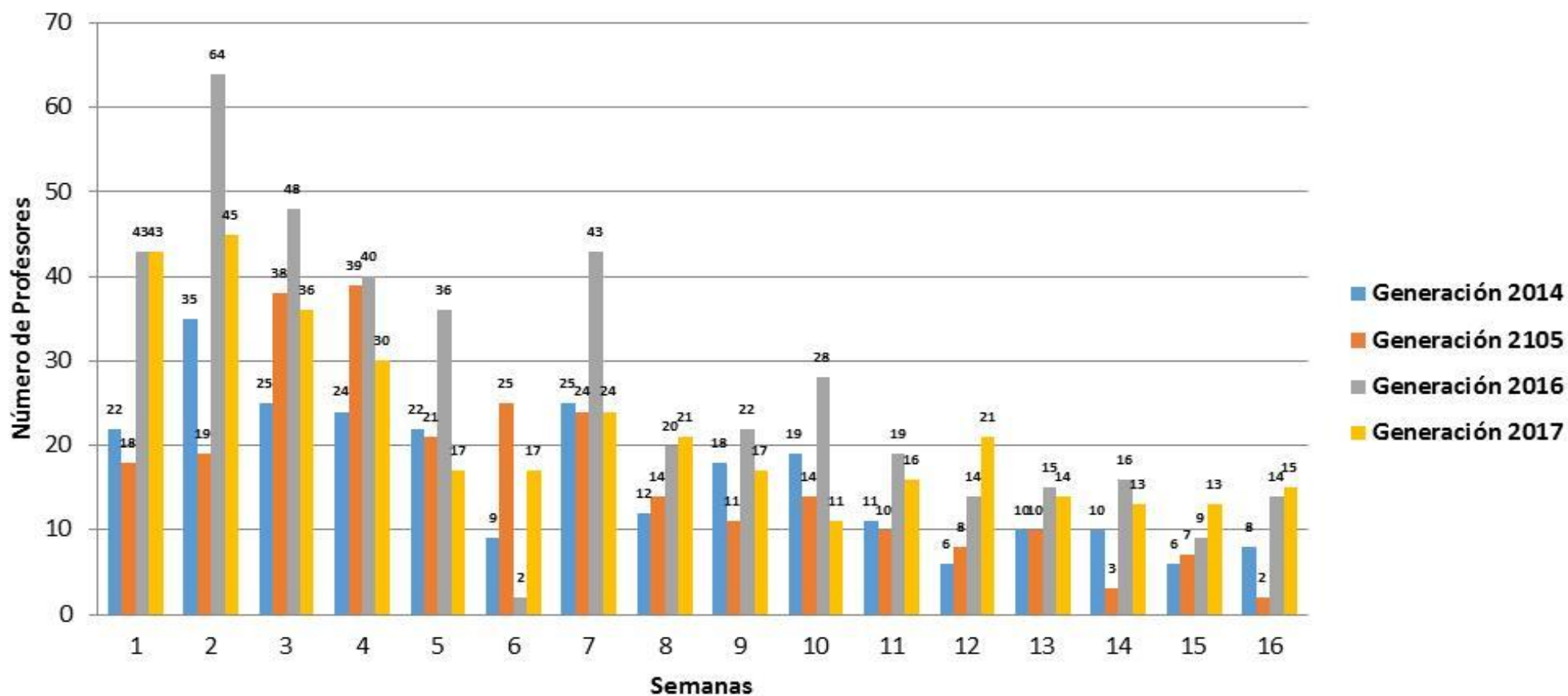




Facultad de Ingeniería
Secretaría de Apoyo a la Docencia
Coordinación de Programas de Atención Diferenciada para Alumnos (COPADI)

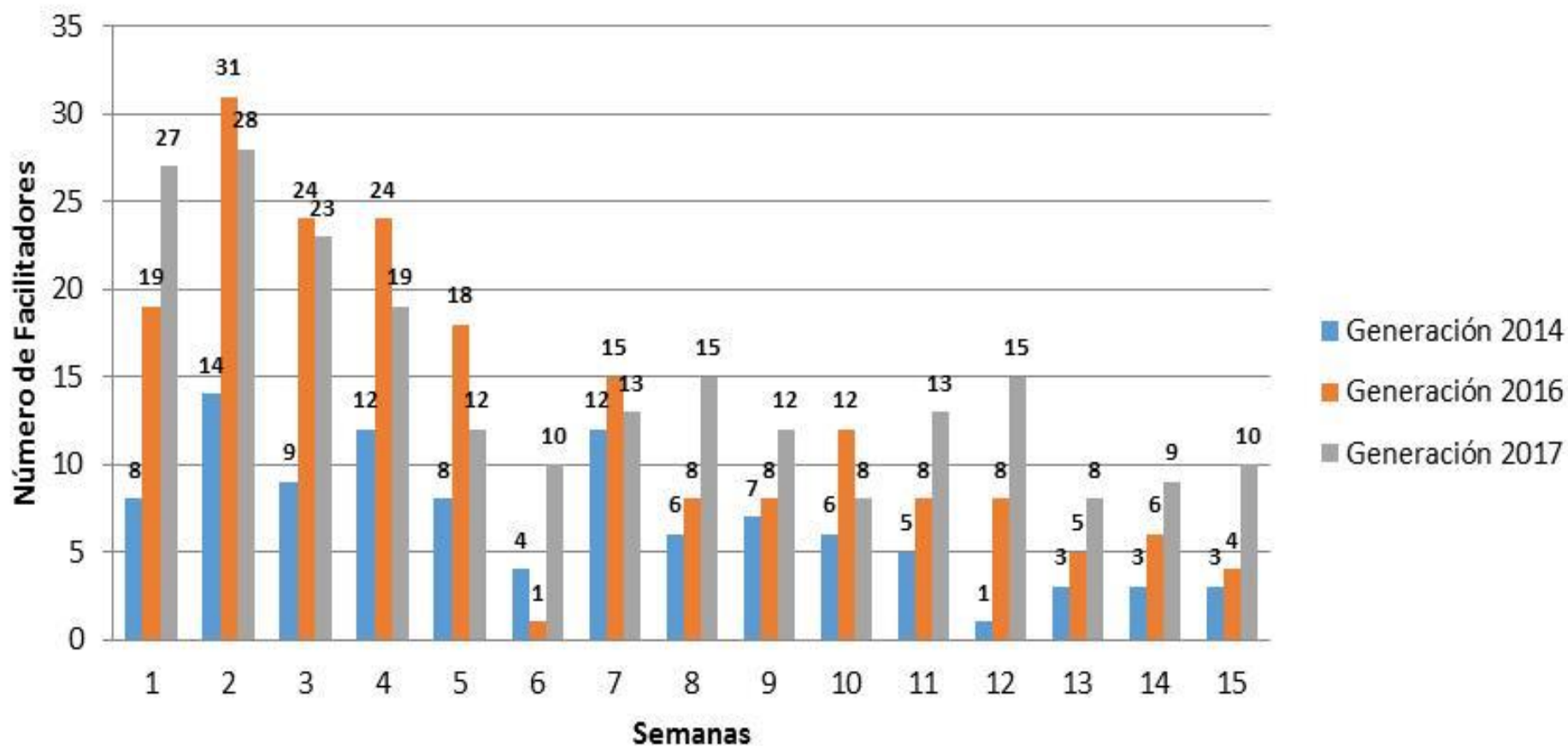


**PROFESORES QUE CONSULTARON LA BITÁCORA FI DE LAS GENERACIONES
2014, 2015, 2016, 2017**





FACILITADORES QUE CONSULTARON LA BITÁCORA FI DE LAS GENERACIONES 2014, 2016 Y 2017



REUNIÓN DE INICIO DE ACTIVIDADES DE TUTORÍA

DEL PROGRAMA INSTITUCIONAL DE TUTORÍA DE LA FACULTAD DE INGENIERÍA DE LA UNAM



GRACIAS

